

Prüflaboratorium Bonn
Hein-Moeller-Str. 7-11
D-53115 Bonn

Institute for International
Product Safety

Prüfbericht

Test Report

No2012-01675

Auftrag-Nr. Order No	1201763
Auftraggeber Customer	Fujitsu Technology Solutions GmbH, Gladbecker Straße 7 40472 Düsseldorf, Germany
Hersteller Manufacturer	Eksioglu Mah. Atabey Cad. No:12 Çekmeköy, Istanbul, TR 34794, Türkiye
Prüfgegenstand Specimen	Canovate Rack
Typbezeichnung Type reference	Typ 2
Anlieferdatum Date of delivery	2012-09-05
Prüfspezifikation Test Specification	EN 60529:1991 + A1:2000
Durchgeführte Prüfungen Tests conducted	Nachweis der IP-Schutzart: IP4X (Prüfsonde, 1mm) IP5X (Staubkammer, Kat.2) IPX4 (Spritzwasser)
Prüfergebnis Test results	IP54 Bestanden

Seitenzahl gesamt
Number of pages (total)

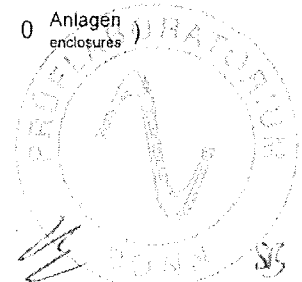
9 (1 Deckblatt cover sheet 8 Dokumentationsseiten documentation sheets 0 Anlagen enclosures)

Ausstellungsdatum
Date of issue

2012-09-27

Unterschrift
Signature

Heribert Schorn
Heribert Schorn
Director Test Laboratory Bonn



DAT-PL-001 / 91-06




Dieses Prüfergebnis bezieht sich nur auf den geprüften Prüfgegenstand. Die aus den Messverfahren und den verwendeten Prüfmitteln resultierenden Messunsicherheiten wurden ermittelt und können auf Anfrage zur Verfügung gestellt werden. Eine auszugswise Vervielfältigung dieses Prüfberichts ist nur mit schriftlicher Genehmigung der Institute for International Product Safety GmbH (I²PS) erlaubt.
I²PS ist von der DATeCh für Prüfungen in den Bereichen Industrielle Niederspannungsgeräte und -anlagen, Sicherheit elektrischer Betriebsmittel, Elektromagnetische Verträglichkeit (EMV) sowie Umweltprüfungen akkreditiert.

The above-mentioned test results refer to the tested specimen only. The uncertainties of measurement resulting from the measuring methods and the test equipment used have been determined and can be provided on request. No part of the present test report shall be copied or duplicated without prior written consent of the Institute for International Product Safety GmbH (I²PS).

I²PS was awarded with the accreditation by the German Accreditation Body of Technology, DATeCh e.V. and is authorized to carry out testing in the fields of Industrial low-voltage switchgear and controlgear, Assemblies, Electromagnetic Compatibility (EMC) as well as Environmental tests.

Das Prüflaboratorium Bonn der Institute for International Product Safety GmbH ist in das ALPHA und LOVAG Register zugelassener Prüflaboratorien unter der Ident Nummer D 01 aufgenommen.

The Test Laboratory Bonn of the Institute for International Product Safety GmbH has been listed in the ALPHA and LOVAG register of approved test laboratories under Identity Number D 01.

 <small>Institute for International Product Safety</small>	Schutzart IP ...X 1. Kennziffer 1 st characteristic numeral <small>EN60529:1991 + A1:2000</small>	VA-Nr. 1201763
		ID- 123-1200508
		Abt./Name: IPL-M/Peters
		Datum: 2012-09-26

Type/type: Typ 2
 Gerät/Device: Canovate Rack
 Zeichnung/Fert./ Drawing./prod.:
 Ausführung / Beschreibung / Design/description:

**Berührungs- und Fremdkörperchutz /
 test for protection against access to hazardous and solid foreign objects**

Gerät Nr./device no.	1			
Pos. Nr./pos. no.	1			
Schutzgrad IP/degree of protection	IP4X			
Prüfmittel/test equipment	Prüfsonde			
Feste Fremdkörper/solid foreign object	1 mm			
Fremdkörper eingetreten/ has a solid foreign object penetrated?	nein			
Prüfdatum/date of test	2012-09-13			
Prüfung bestanden/test passed	ja			

Staubprüfung / dust test in the dust chamber

Schutzgrad/degree of protection	IP5X			
Bauart/category	2			
Prüflage/mounting position	stehend			
Eingestellter Luftinhalt/volume of air (setted)	---			
Abgesaugter Luftinhalt/volume of air (sucked)	---			
Staubeintritt/dust penetration	nein			
Staub hat Einfluß auf das Betriebsmittel/ dust could interfere the correct operation	---			
Prüfdauer/duration of test	8 h			
Prüfdatum/date of test	2012-09-13			
Prüfung bestanden/test passed	ja			

Umgebungsprüfbedingungen/ambient test conditions

Lufttemperatur / air temperature	°C	23,4	Luftfeuchte / humidity	%	46,3	Luftdruck / barometric pressure	hPa	1011,0
-------------------------------------	----	------	---------------------------	---	------	------------------------------------	-----	--------


Bemerkung/remarks:

Ergebnis/result:

Bestanden

Verwendete Prüfmittel/used test equipment:

400123000138, 400123000626, 400123000848, 400123000640, 400130901336

 I ² PS <small>Institute for International Product Safety</small>	Schutzart IP X... 2. Kennziffer 2 nd characteristic numeral EN60529:1991 + A1:2000	VA-Nr. 1201763
		ID- 123-1200509
		Abt./Name: IPL-M/Peters
		Datum: 2012-09-26

Type/type: Typ 2
Gerät/Device: Canovate Rack
Zeichnung/Fert./
Drawing./prod.:
Ausführung /
Beschreibung /
Design/description:

Prüfung für Schutz gegen Wasser / test for protection against water

Gerät Nr./device no.	1			
Pos. Nr./pos. no.	1			
Schutzgrad/degree of protection	IPX4			
Prüfmittel/test equipment	Spritzbrause			
Prüflage/mounting position	stehend			
Wasservolumenstrom/water flow rate [l/min]	10			
Prüfdauer/duration of test [min]	9,19 *(1			
Wassereintritt/water penetration	nein			
Ist es in solchen Mengen vorhanden, daß das ordnungsgemäße Arbeiten des Betriebsmittels oder die Sicherheit beeinträchtigt ist? Is the entered water sufficient to interfere with the correct operation of the equipment or impair safety?	---			
Hat es sich an Isolierteilen abgelagert, wo es zu Kriechströmen führen kann? Has the water deposited on insulation parts where it could lead to tracking along the creepage distances?	---			
Hat es spannungsführende Teile oder Wicklungen, die nicht zum Betrieb in nassem Zustand ausgelegt sind, erreicht? Can the water reach live parts or windings not designed to operate when wet?	---			
Hat es sich in der Nähe des Leitungsende angesammelt oder kann es ggf. in die Leitung eindringen? Has the water accumulated near the cable end or entered the cable if any?	---			
Prüfdatum/date of test	2012-09-14			
Prüfung bestanden/test passed	ja			

Spannungsprüfung + Isolationwiderstandsmessung / dielectric test + insulation resistance test

Prüfspannung/test voltage	Up [kV]	---		
Prüfung bestanden/test passed?		---		
Niedrigster Isolationswiderstand/ lowest insulation resistance		---		
Messwerte siehe/measuring values see ID-		---		

Umgebungsprüfbedingungen/ambient test conditions

Lufttemperatur / air temperature	°C	23,1	Luftfeuchte / humidity	%	42,3	Luftdruck / barometric pressure	hPa	1008,0
-------------------------------------	----	------	---------------------------	---	------	------------------------------------	-----	--------

Bemerkung/remarks:


*(1 Prüflingsoberfläche: 9,19 m² = 9,19 min. Prüfdauer (9 min, 12 sek.)

Ergebnis/result:

Bestanden

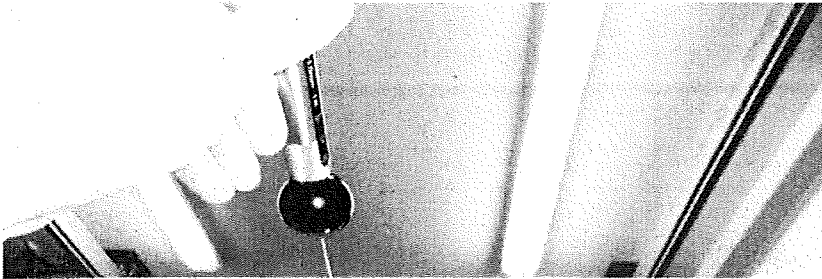
Verwendete Prüfmittel/used test equipment:

40012300107, 400123000626, 400123000848, 400123000640, 400130901336

	Bilder / pictures EN60529:1991 + A1:2000	VA-Nr. / Order-No.	1201763
		ID-	123-1200510
		Abl.-Name / Dept.-Name:	IPL-W/Peters
		Datum/Date	2012-09-26

Type/type: Typ 2
 Gerät/Device: Canovate Rack
 Zeichnung/Fert./
 Drawing./prod.:

Ausführung/Beschreibung /
 Design/description:

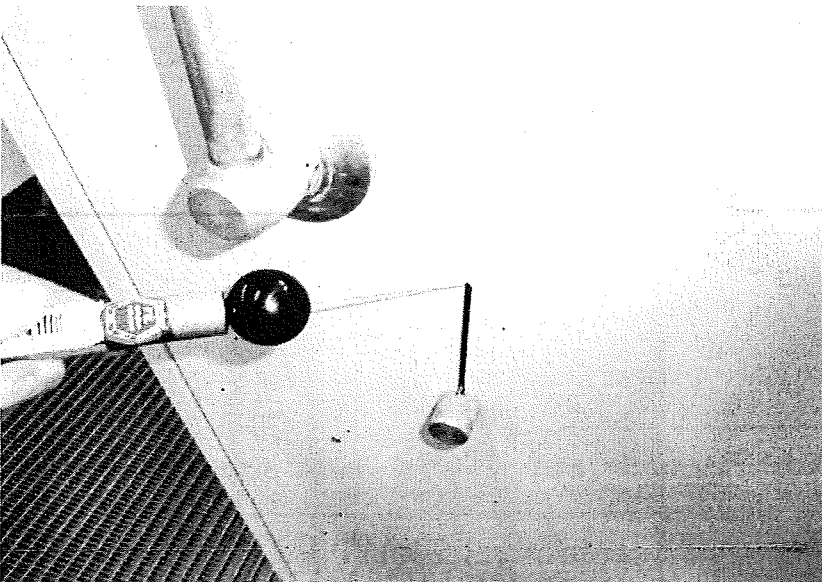


Prüfling während dem IP4X Test

Prüfsonde (1mm) dringt nicht
 in das Gehäuse ein

1201763

SAM_01442 (800x600).JPG




Prüfling während dem IP4X Test

Prüfsonde (1mm) dringt nicht
 in das Gehäuse ein

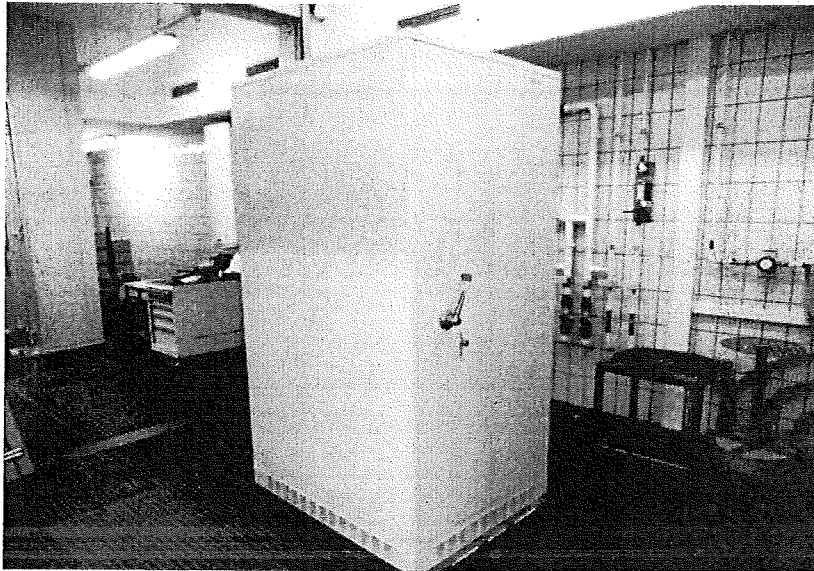
SAM_01464 (800x600).JPG

2012-01675-004

	Bilder / pictures EN60529:1991 + A1:2000	VA-Nr. / Order-No.	1201763
		ID-	123-1200511
		Abl./Name / Dept./name:	IPL-M/Peters
		Datum/Date	2012-09-26

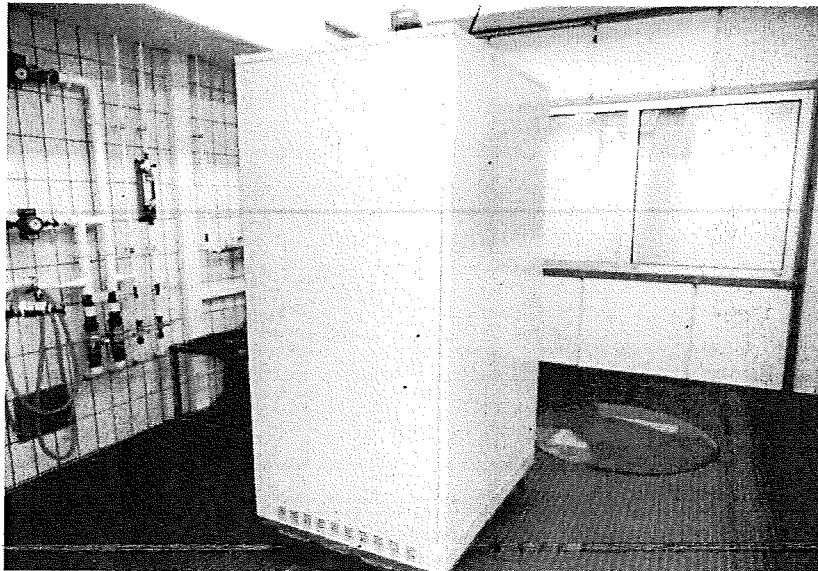
Type/type: Typ 2
 Gerät/Device: Canovate Rack
 Zeichnung/Fert./ Drawing./prod.:

Ausführung/Beschreibung / Design/description:




Prüfung (Ansicht vorne)

SAM_01411 (800x600).JPG



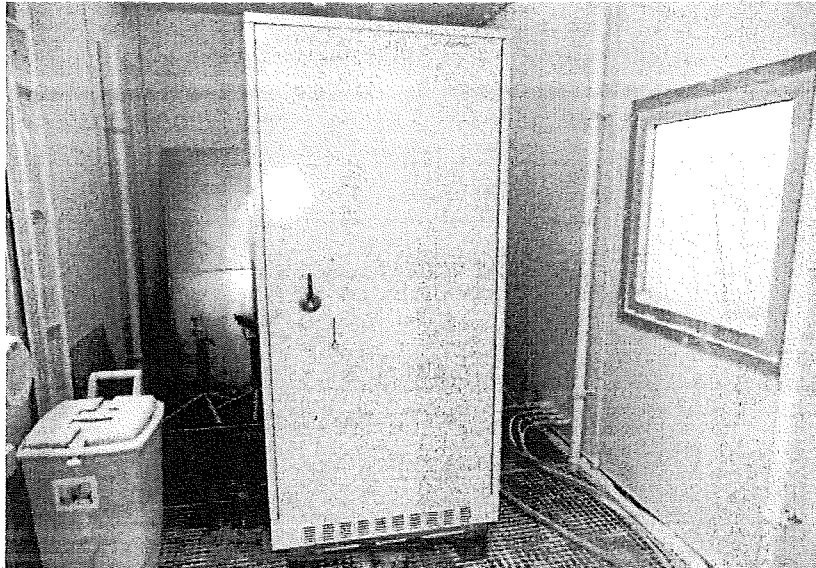
Prüfung (Ansicht hinten)

2012-01675 005

	<p align="center">Bilder / pictures</p> <p align="center">EN60529:1991 + A1:2000</p>	VA-Nr / Order-No.	1201763
		ID:	123-1200512
		Abt./Name / Dept./name:	IPL-M/Peters
		Datum/Date	2012-09-26

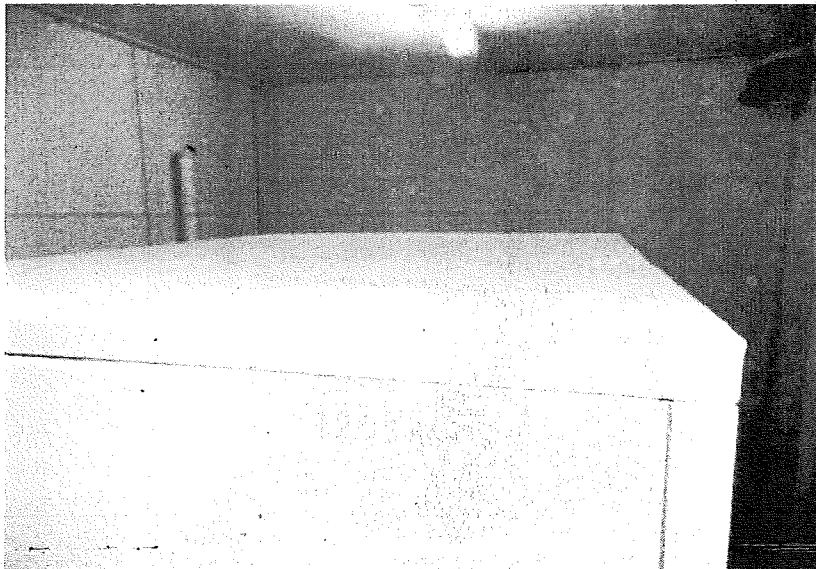
Type/type: Typ 2
Gerät/Device: Canovate Rack
Zeichnung/Fert./ Drawing./prod.:

Ausführung/Beschreibung / Design/description:



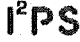
Prüfling vor dem IP5X Test
(in der Staubkammer)

SAM_01505 (800x600).JPG



Prüfung nach dem IP5X Test
(in der Staubkammer) Detail

2012-01675 006

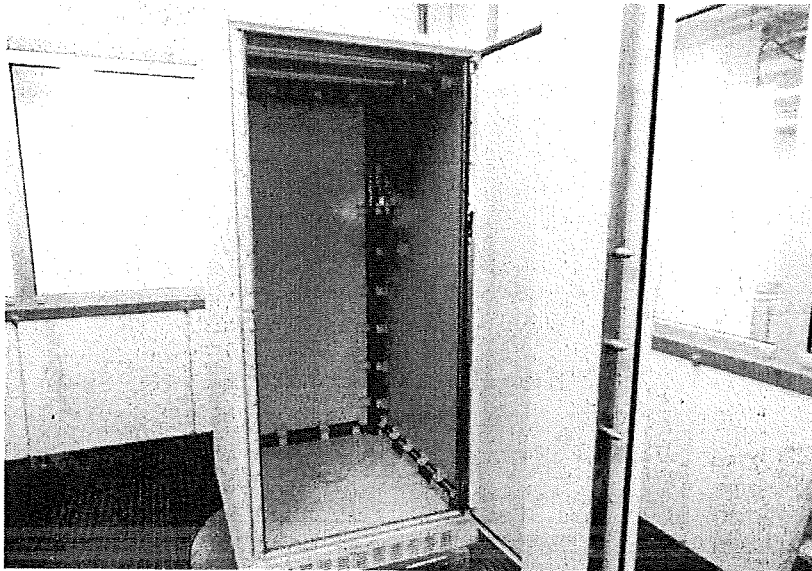
 Institute for International Product Safety	Bilder / pictures EN60529:1991 + A1:2000	VA-Nr. / Order-No. 1201763
		ID- 123-1200513 Abt./Name / Dept./name: IPL-M/Peters Datum/Date 2012-09-26

Type/type: Typ 2

Gerät/Device: Canovate Rack

Zeichnung/Fert./
Drawing./prod.:

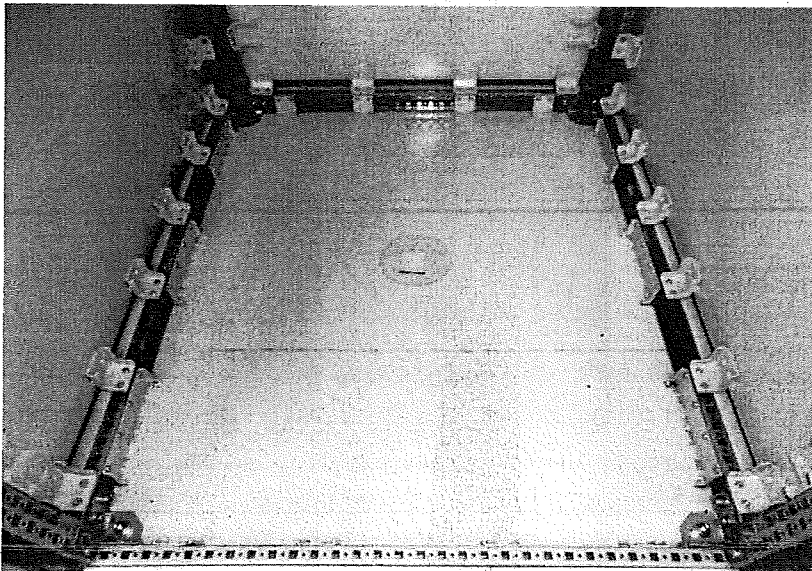
Ausführung/Beschreibung /
Design/description:



Prüfung nach dem IP5X Test
(geöffnet)

kein Staubeintritt


SAM_01549 (800x600).JPG



Prüfung nach dem IP5X Test
(Bodenbereich)

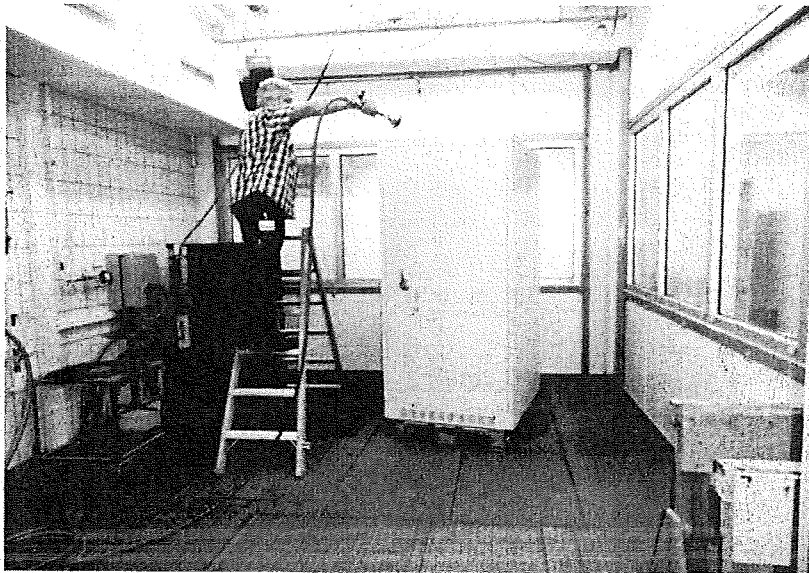
kein Staubeintritt

2012-01675 007

 <small>Institute for International Product Safety</small>	<p align="center">Bilder / pictures</p> <p align="center">EN60529: 1991 + A1:2000</p>	<small>VA-Nr. /</small> <small>Order-No.</small> 1201763
		<small>ID-</small> 123-1200514 <small>Abt./Name /</small> <small>Dept./name:</small> IPL-M/Peters <small>Datum/Date</small> 2012-09-26

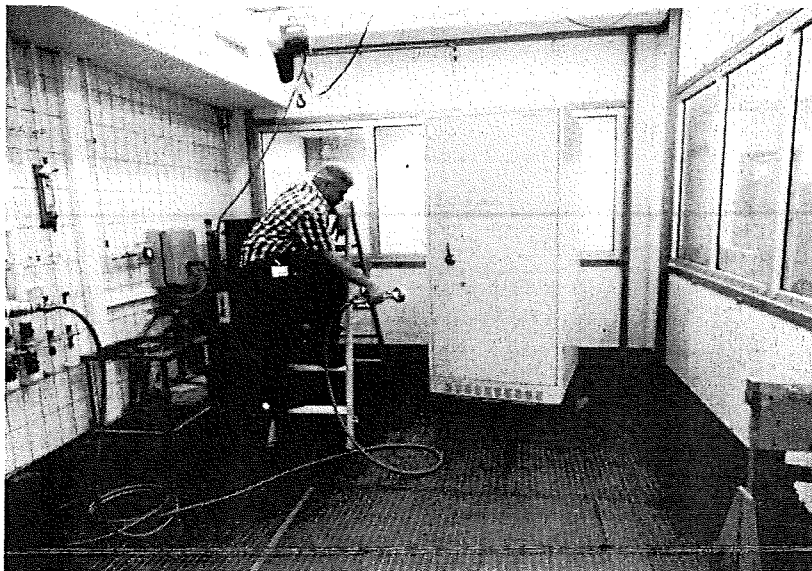
Type/type: Typ 2
 Gerät/Device: Canovate Rack
 Zeichnung/Fert./
 Drawing./prod.:

Ausführung/Beschreibung /
 Design/description:



Prüfung während dem IPX4 Test


SAM_01623 (800x600).JPG



Prüfung während dem IPX4 Test

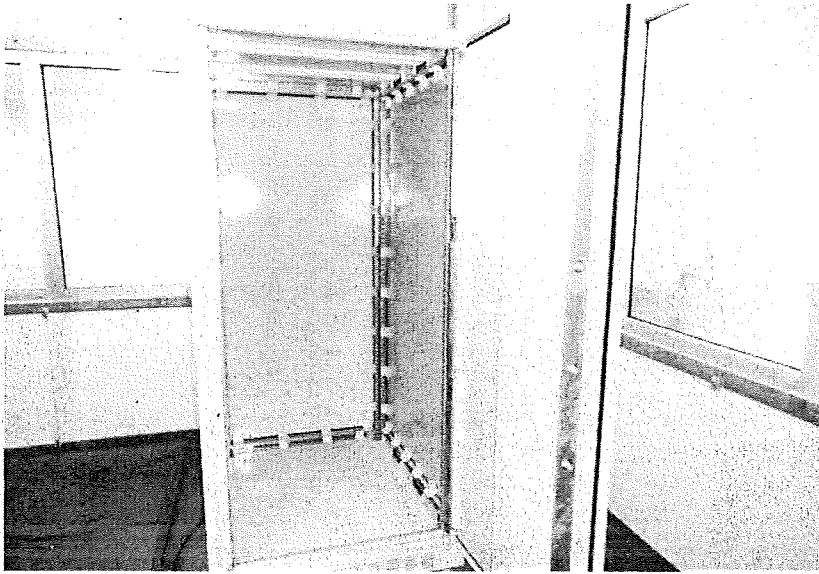
SAM_01674 (800x600).JPG

2012-01675 008

	<p align="center">Bilder / pictures</p> <p align="center">EN60529:1991 + A1:2000</p>	VA-Nr. / Order-No.	1201763
		ID- Abt./Name / Dept./name:	123-1200515 IPL-M/Peters
		Datum/Date	2012-09-26

Type/type: Typ 2
Gerät/Device: Canovate Rack
Zeichnung/Fert./
Drawing./prod.:

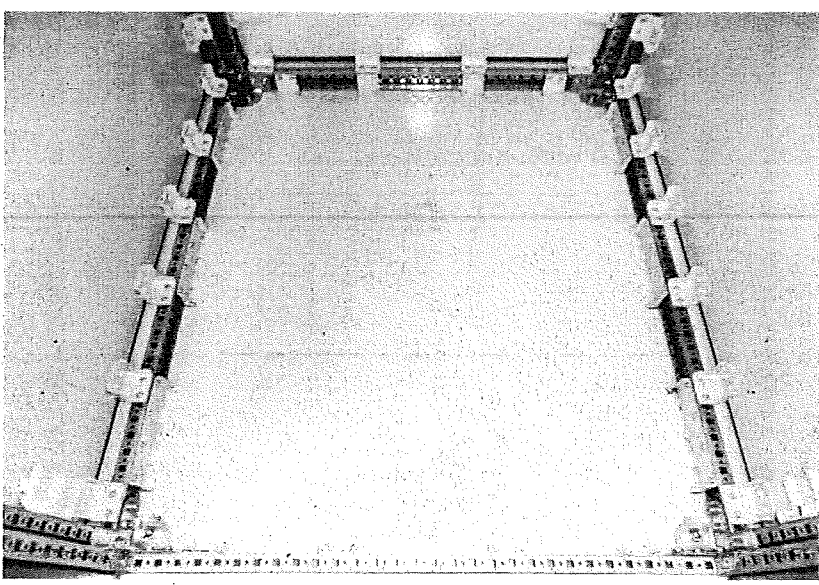
Ausführung/Beschreibung /
Design/description:



Prüfling nach dem IPX4 Test
(geöffnet)

kein Wassereintritt

SAM_01715 (800x600).JPG



Prüfling nach dem IPX4 Test
(Bodenbereich)

kein Wassereintritt

SAM_01737 (800x600).JPG

Last Page

2012-01675 009